



336hi02

2

ऑपरेटिंग सिस्टम

2.1 परिचय

आजकल ऑपरेटिंग सिस्टम उपयोगकर्ता ग्राफिकल यूजर इंटरफेस (GUI) का उपयोग करते हैं। इसमें आपको सभी कमांड याद रखने की आवश्यकता नहीं होती है। कमांड मॉनीटर पर आइकन के रूप में दिखाई देते हैं। आजकल सबसे अधिक लोकप्रिय ऑपरेटिंग सिस्टम 'विंडोज़' नाम से उपलब्ध है।

समय के साथ विंडोज़ ऑपरेटिंग सिस्टम का विकास विंडोज़ 95, विंडोज़ 98 और विंडोज़ 2000 के रूप में हुआ है। वर्तमान में विंडोज़ XP, विंडोज़ विस्टा और विंडोज़ 7 उपयोग में लाए जा रहे हैं। इस पाठ में हम विंडोज़ XP की मुख्य विशेषताओं के बारे में स्पष्ट करेंगे।

2.2 उद्देश्य

इस पाठ का अध्ययन करने के पश्चात आप :

- विंडोज़ XP की विशेषताओं का वर्णन कर सकेंगे;
- विभिन्न आइकन और उनकी विशेषताओं का वर्णन कर सकेंगे;
- फाइल प्रबंधन को परिभाषित कर सकेंगे।

2.3 विंडोज़ XP के मुख्य भाग

2.3.1 लॉगिंग ऑन

विंडोज़ XP युक्त कम्प्यूटर में जब XP शुरू किया जाता है तब विंडोज़ या नेटवर्क पर लॉग-ऑन करने के लिए एक लॉग-इन स्क्रीन प्रदर्शित होती है, यदि सिस्टम कम्प्यूटर नेटवर्क का हिस्सा है।

लॉग ऑन करने के लिए निम्नलिखित कार्य करें:

1. पासवर्ड प्रविष्ट करें (यदि यह पासवर्ड संरक्षित है)।
 2. किसी एक कुंजी पर क्लिक करें या एन्टर कुंजी दबाएँ।
-



चित्र : 2.1



चित्र 2.2

2.4 XP डेस्कटॉप के मुख्य भाग

स्टार्ट मेन्यू

स्टार्ट बटन पर क्लिक करने पर, स्क्रीन पर निम्न रूप से मेन्यू प्रदर्शित होता है, जिसमें विंडोज़ का उपयोग कर प्रारंभ करने के लिए आपको सभी उपलब्ध विकल्प प्राप्त होते हैं।



चित्र 2.3

विकल्पों का विवरण :

कार्य	विवरण
ऑल प्रोग्राम्स	सभी इंस्टॉल किए गए (स्थापित) प्रोग्रामों की सूची प्रदर्शित करता है, जिन्हें उपयोगकर्ता शुरू या उपयोग कर सकता है।
माई डॉक्यूमेंट्स	वर्तमान उपयोगकर्ता द्वारा उपयोग किए गए डॉक्यूमेंट्स की सूची दर्शाता है।
माई रीसेंट डॉक्यूमेंट्स	वर्तमान उपयोगकर्ता द्वारा हाल ही में प्रयोग किये हुए सभी डॉक्यूमेंट्स की सूची दर्शाता है।
माई पिक्चर	वर्तमान उपयोगकर्ता द्वारा उपयोग किए गए सभी चित्र तथा तस्वीरों की सूची दर्शाता है।
माई म्यूज़िक	वर्तमान उपयोगकर्ता द्वारा उपयोग किए गए सभी संगीत तथा गानों की सूची दर्शाता है।
कंट्रोल पैनल	कम्प्यूटर को संरचित (Configure) करने तथा सॉफ्टवेयर और हार्डवेयरों के हिस्सों को स्थापित करने हेतु प्राप्त उपकरणों की सूची दर्शाता है।
प्रिंटर एवम् फ़ैक्स	कम्प्यूटर पर स्थापित सभी प्रिंटर एवं फ़ैक्स की सूची दर्शाता है।
हेल्प एंड सपोर्ट (सहायता तथा समर्थन)	विंडोज पर कार्य कैसे किए जा सकते हैं इसकी जानकारी प्राप्त करने के लिए XP सहायता और समर्थन प्रोग्राम शुरू करता है।
सर्च (खोज)	फाइलों, फोल्डरों, बाकी नेटवर्क से जुड़े कम्प्यूटर तथा साझा किए गए अन्य संसाधनों को ढूँढने में इससे सहायता मिलती है।
रन	एप्लिकेशन प्रोग्राम शुरू करता है या डॉस (DOS) कमांड का निष्पादन करता है ।
लॉग ऑफ	वर्तमान में सिस्टम में जो उपयोगकर्ता लॉग-इन है उसे लॉग-ऑफ करता है ।
कम्प्यूटर बंद करना (टर्न-ऑफ कम्प्यूटर)	खुले हुए प्रोग्राम्स को बंद करता है, वर्तमान उपयोगकर्ता को लॉग-ऑफ करता है और कम्प्यूटर सिस्टम को बंद कर देता है।

टास्क बार

जब आप कम्प्यूटर सिस्टम शुरू करते हैं, तब स्टार्ट और टास्क बार स्क्रीन के निचले हिस्से पर दिखाई देता है और जब तक विंडोज चल रही होती है तब तक यह डिफॉल्ट रूप से दिखता रहता है।

जब भी प्रोग्राम चलाया जाता है या एक नई विंडो खोली जाती है, तो प्रोग्राम का प्रतिनिधित्व करता हुआ एक आइकन टास्क बार में दिखाई देता है। विंडो या प्रोग्राम में अदला बदली करने के लिए उस आइकन पर क्लिक करें जो उस प्रोग्राम का प्रतिनिधित्व करता है। जब प्रोग्राम या विंडो बंद करते हैं तब आइकन चला जाता है।



चित्र 2.4

प्रोग्राम शुरू करना

प्रोग्राम शुरू करने के लिए निम्न कार्य करें:

1. **स्टार्ट** बटन पर क्लिक करें;
2. **ऑल प्रोग्राम्स** पर क्लिक करें;
3. इच्छित फोल्डर जैसे कि **“एक्सेसरीज”** पर जाकर चलाने के लिए इच्छित प्रोग्राम का चयन करें जैसे कि **“पेंट”**।

प्रोग्राम बंद करना

प्रोग्राम बंद करने के लिए, विंडो के ऊपरी-दाएं कोने में (X) बटन पर क्लिक करें या फाइल मेन्यू पर क्लिक करें और **“क्लोज़”** विकल्प का चयन करें।

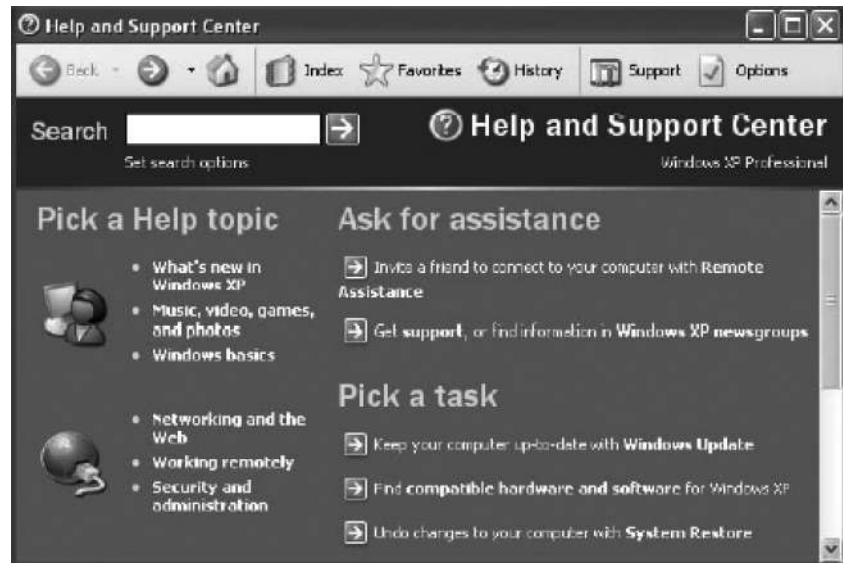
सहायता प्राप्त करना

विंडोज़ को उपयोग करने और सीखने में प्रदान की गई ऑन लाइन सहायता बहुत उपयोगी है। किसी खास विषय या चल रहे कार्य में मदद प्राप्त की जा सकती है। सहायता शुरू करने के लिए:

- स्टार्ट बटन पर क्लिक करें;
- हेल्प और ट्यूटोरियल विकल्प पर क्लिक करें।

स्क्रीन पर सहायता और समर्थन (Help and support) विषयों की सूची और ऑन लाइन अनुशिक्षण (Tutorial) प्रदर्शित होता है। कई तरीकों से इच्छित जानकारी प्राप्त करने के लिए स्क्रीन पर उपस्थित टैब का उपयोग किया जा सकता है।

- जिस विषय या कार्य के बारे में अधिक जानकारी चाहिए उस पर क्लिक करें या उस शब्द को टाइप करके, उस खास विषय पर सहायता प्राप्त की जा सकती है।
- वर्णक्रम में सूचीबद्ध (alphabetically listed) विशिष्ट विषयों को ढूँढ़ने के लिए **“इंडेक्स”** टैब पर क्लिक करें और स्क्रीन पर दिए गए निर्देशों का पालन करें।
- सहायता विषय तथा ढूँढ़ी हुई जानकारी को अपनी **“फेवरिट”** सूची में शामिल करने के लिए **“फेवरिट्स”** टैब पर क्लिक करें ताकि भविष्य में उन्हें आसानी से ढूँढ़ा जा सके।



चित्र 2.5

- आपने पहले जो सहायता और समर्थन (Help and support) पृष्ठ पढ़े हैं उनकी सूची में से इच्छित पृष्ठ पर जाने के लिए 'हिस्ट्री' पर क्लिक करें।
- विभिन्न तरह की ऑन लाइन मदद जैसे कि माइक्रोसॉफ्ट ऑनलाइन सपोर्ट या विंडोज पर न्यूज़ ग्रुप प्राप्त करने के लिए "सपोर्ट" पर क्लिक करें।
- अपनी जरूरतों के अनुसार सहायता और समर्थन केंद्र को व्यवस्थित (configure) करने के लिए "ऑप्शन" पर क्लिक करें।

"सहायता और समर्थन" विंडो बंद करने हेतु, विंडो के ऊपरी दाहिने कोने में स्थित (X) बटन पर क्लिक करें।

फाइलों तथा फोल्डरों को ढूँढना

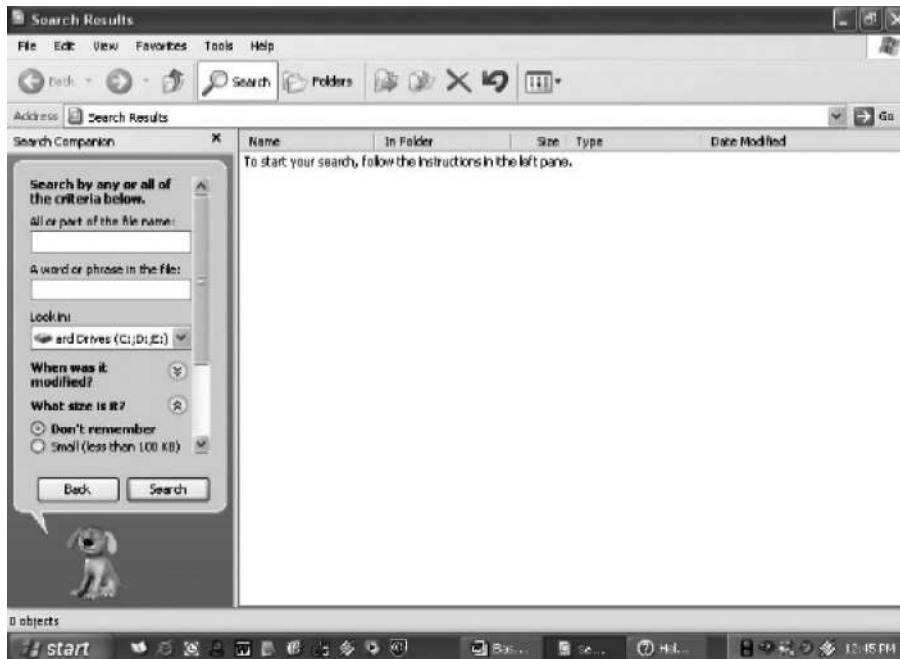
यदि आप नहीं जानते हैं कि दस्तावेज़ या फोल्डर कहाँ हैं तो आप सर्च सुविधा के द्वारा उन्हें हार्ड डिस्क, सीडी या नेटवर्क ड्राइव (यदि कम्प्यूटर नेटवर्क में लगा हो) पर ढूँढ सकते हैं। सर्च द्वारा प्रदान की जाने वाली इंडेक्सिंग सेवा आपके कम्प्यूटर पर स्थित सभी फाइलों की सूची (Index) कायम रखती है, जो सर्च की गति को तेज बना देती है।

फाइल या फोल्डर की खोज करने के लिए:

1. **स्टार्ट** पर क्लिक करें, और सर्च पर क्लिक करें।
2. विंडोज के बाईं ओर मौजूद **सभी फाइलों और फोल्डरों (ऑल फाइल्स एंड फोल्डर्स)** का चयन करें।
3. आंशिक या पूर्ण रूप से फाइल या फोल्डर का नाम लिखें या वह शब्द या वाक्यांश टाइप करें जो ढूँढी जा रही फाइल में मौजूद है।

4. यदि आपको कोई सूचना या जानकारी नहीं है तो बचे हुए विकल्पों में से एक या अधिक का चयन करें।

- लुक इन में उस ड्राइव, फोल्डर या नेटवर्क पर क्लिक करें, जिसमें आप ढूँढ़ना चाहते हैं।



चित्र 2.6

- विशिष्ट तिथियों पर या उनके बीच में बनाई या संशोधित की गई फाइलों को देखने के लिए **वेन वॉस इट मॉडिफाइड?** पर क्लिक करें।
 - किसी विशिष्ट आकार की फाइल खोजने के लिए **व्हॉट साइज़ इज इट?** पर क्लिक करें।
 - अतिरिक्त खोज मापदंड निर्दिष्ट करने के लिए **मोर एडवांस्ड ऑप्शन्स** पर क्लिक करें।
5. खोज मापदंड निर्दिष्ट करने के बाद, फाइल को ढूँढ़ने के लिए सर्च पर क्लिक करें। इसी तरह से आप इंटरनेट पर कोई खास सूचना, या अपनी पता पुस्तिका (Address book) में से किसी व्यक्ति को खोज सकते हैं, प्रिंटर या नेटवर्क में मौजूद कम्प्यूटर को ढूँढ़ सकते हैं।

सिस्टम की सैटिंग्स परिवर्तित करना

आप अपनी रुचि के अनुसार विंडोज के स्वरूप या कार्य को बदलने के लिए कंट्रोल पैनल में मौजूद टूल्स (Tools) का उपयोग कर सकते हैं। नए हार्डवेयर को स्थापित भी कर सकते हैं या सॉफ्टवेयर प्रोग्रामों को डाल या निकाल भी सकते हैं, अपने डेस्कटॉप के स्वरूप एवं उसके स्पर्श को भी बदल सकते हैं तथा और भी बहुत कुछ कर सकते हैं। यूजर मैनेजमेंट,

इवेंट व्यूअर, कंपोनेंट सर्विज आदि के संदर्भ में विंडोज़ के अच्छे प्रशासन के लिए प्रशासनिक टूल्स (Administrative tools) विकल्प में कई प्रकार के प्रशासनिक टूल भी शामिल हैं।

कंट्रोल पैनल को शुरू करके मौजूदा टूल्स का प्रयोग करने हेतु निम्नलिखित कार्य करें:

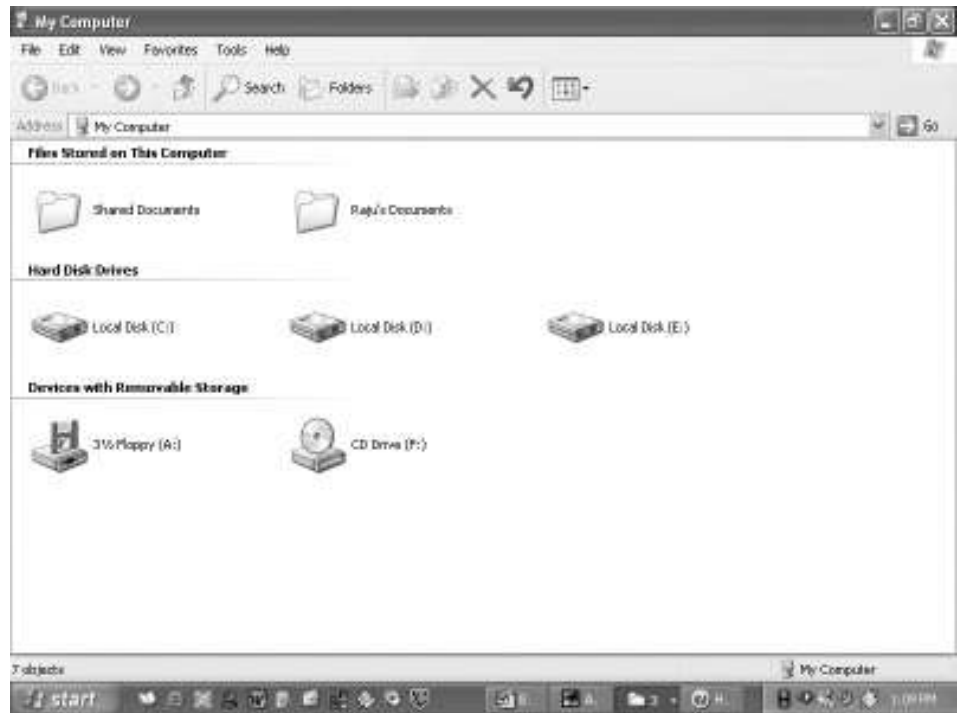
- स्टार्ट पर क्लिक करें;
- कंट्रोल पैनल पर क्लिक करें;
- उपयोग करने के लिए इच्छित टूल्स का चयन करें।

उदाहरण के लिए एक नया उपयोगकर्ता बनाने के लिए या मौजूदा उपयोगकर्ता की सैटिंग्स को संशोधित करने के लिए कंट्रोल पैनल में “यूज़र अकाउंट” पर क्लिक करें।

माई कम्प्यूटर का प्रयोग करना

माई कम्प्यूटर डिस्क, सीडी और नेटवर्क ड्राइव्स की सामग्री (Contents) प्रदर्शित करता है। आप इसमें फाइल और फोल्डर को भी खोज सकते हैं और उन्हें खोल भी सकते हैं, फोल्डर और कम्प्यूटर सैटिंग को संशोधित करने के लिए कंट्रोल पैनल में मौजूद विकल्पों का भी उपयोग कर सकते हैं।

- माई कम्प्यूटर का उपयोग करने के लिए, स्टार्ट पर क्लिक करें और उसके बाद माई कम्प्यूटर पर क्लिक करें।



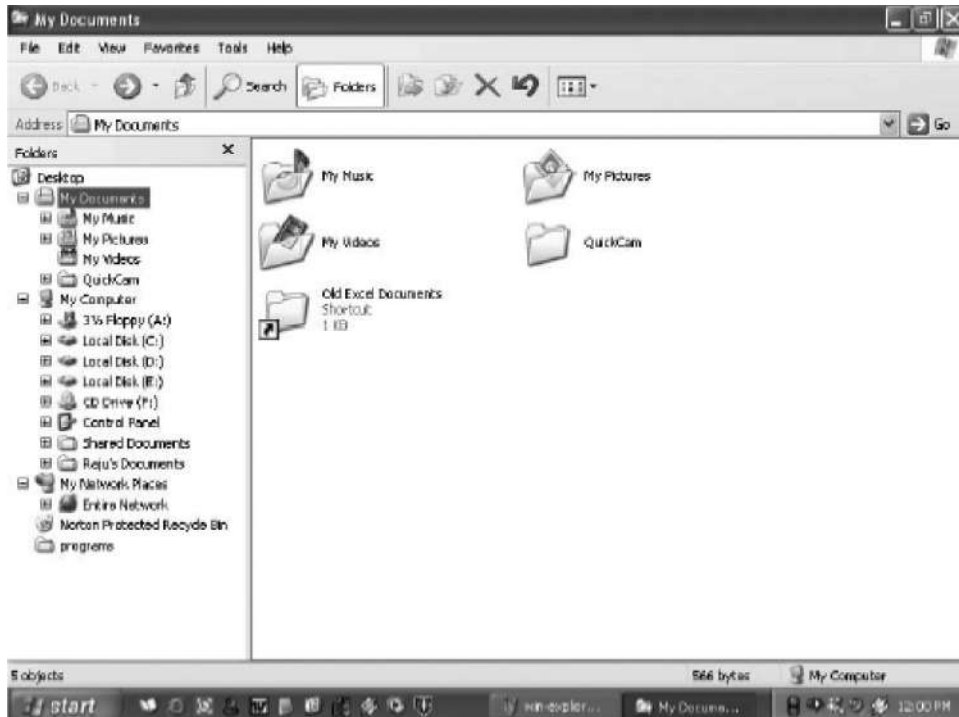
चित्र 2.7

भंडारण सामग्री (Storage Contents) प्रदर्शित करना

- हार्ड डिस्क में मौजूद सामग्री देखने के लिए, **हार्ड डिस्क ड्राइव्स** के अंतर्गत उन ड्राइव पर डबल क्लिक करें जिन्हें आप देखना चाहते हैं जैसे कि C:, D: इत्यादि।
- सीडी-रोम, या अन्य मीडिया पर फाइल या फोल्डर खोजने के लिए, “**डिवाइसेस विद रिमूवेबल स्टोरेज**” के अंतर्गत, उन सभी स्टोरेज मीडिया पर क्लिक करें जिन्हें आप देखना चाहते हैं।
- फोल्डर में फाइल ढूँढने के लिए, “**फाइल्स स्टोर्ड ऑन दिस कम्प्यूटर**” के अंतर्गत फोल्डर पर डबल-क्लिक करें।

2.5 विंडोज़ में फाइल प्रबंधन

विंडोज़ एक्सप्लोरर या माई कम्प्यूटर द्वारा विंडोज़ में फाइल का प्रबंधन किया जा सकता है। विंडोज़ एक्सप्लोरर आपके कम्प्यूटर पर उपस्थित फाइलों, फोल्डरों और स्टोरेज ड्राइव्स (फिक्स्ड और हटाने योग्य दोनों) की अधिक्रमिक (hierarchical) सूची प्रदर्शित करता है। यह उन नेटवर्क ड्राइव्स को भी सूचीबद्ध करता है जिन्हें आपके कम्प्यूटर में ड्राइव अक्षर के रूप में मैप किया गया है। विंडोज़ एक्सप्लोरर का उपयोग फाइल और फोल्डर्स को कॉपी करने, एक स्थान से दूसरे स्थान पर ले जाने, नाम परिवर्तित करने और उन्हें खोजने के लिए भी किया जा सकता है। उदाहरण के लिए, फाइल को कॉपी करने के लिए आप उस फोल्डर को खोल सकते हैं जिसमें कॉपी या स्थानांतरित की जाने वाली फाइल है और उसके बाद लक्षित फोल्डर या ड्राइव में फाइल को ड्रैग और ड्रॉप कर सकते हैं।



चित्र 2.8

जब फाइलों या फोल्डरों को हार्ड डिस्क से हटाया जाता है तो विंडोज़ उन्हें रिसाइकिल बिन (Recycle bin) में रख देता है और यदि रिसाइकिल बिन को रिक्त नहीं किया जाता है तो उन्हें वहाँ से पुनर्प्राप्त (Restore) किया जा सकता है। हटाये जाने योग्य स्टोरेज मीडिया जैसे कि नेटवर्क ड्राइव से जब कोई फाइल या फोल्डर हटाया जाता है तो वे स्थायी रूप से हट जाते हैं और उन्हें रिसाइकिल बिन में नहीं भेजा जाता है।

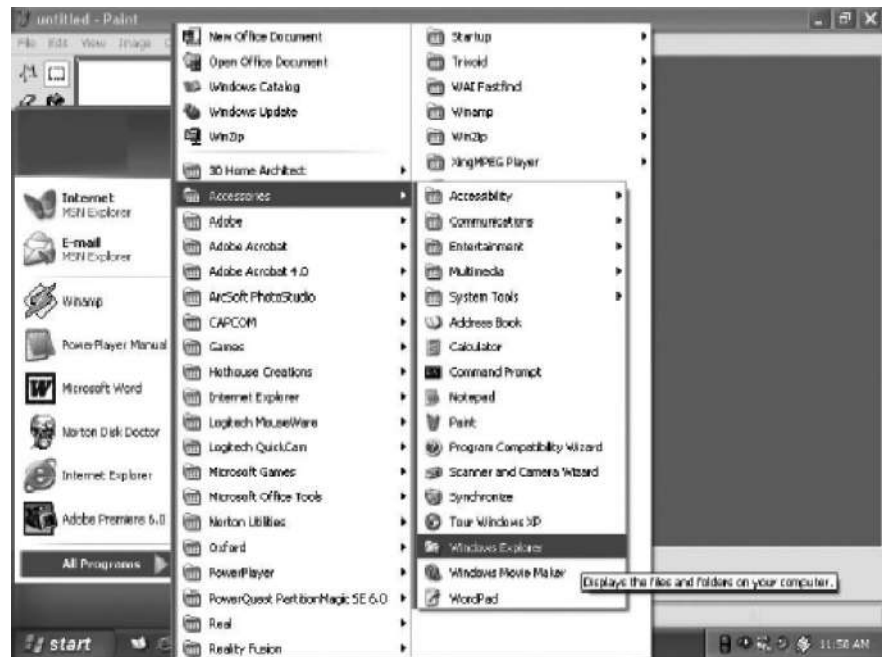
2.5.1 विंडोज़ एक्सप्लोरर का उपयोग करना

विंडोज़ एक्सप्लोरर खोलने के लिए:

- स्टार्ट पर क्लिक करें;
- ऑल प्रोग्राम्स पर जाएँ;
- एक्सेसरीज़ पर जाएँ, और फिर विंडोज़ एक्सप्लोरर पर क्लिक करें।

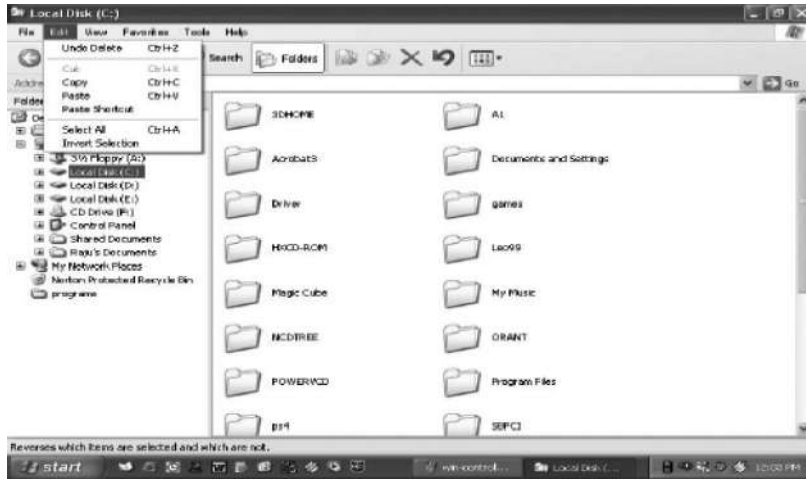
माई डॉक्यूमेंट का उपयोग कर फाइल या फोल्डर को कॉपी या स्थानांतरित करना

- स्टार्ट पर क्लिक करें और फिर माई डॉक्यूमेंट पर क्लिक करें।



चित्र 2.9

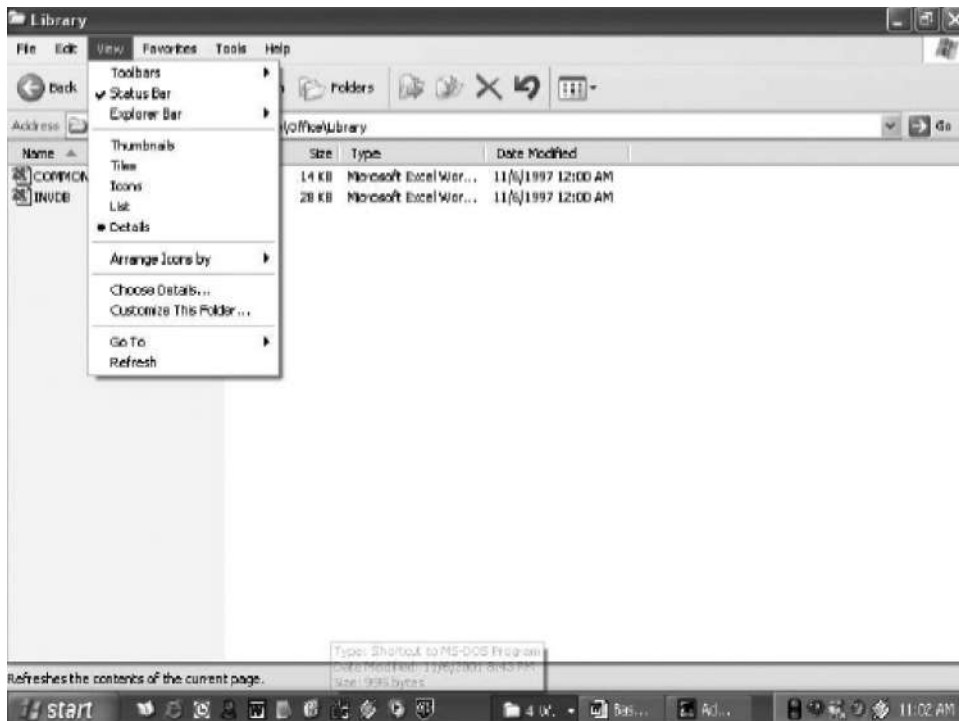
- कॉपी की जाने वाली फाइल या फोल्डर पर क्लिक करें। एक बार में एक से अधिक फाइल या फोल्डर को कॉपी किया जा सकता है।



चित्र 2.10

एक से अधिक क्रमानुगत (Consecutive) फाइलों या फोल्डरों का चयन करने के लिए प्रथम फाइल या फोल्डर पर क्लिक करें और शिफ्ट कुंजी को दबाएँ और पकड़ कर रखें, और फिर अंतिम फाइल या फोल्डर पर क्लिक करें।

- गैर- क्रमानुगत (Non-consecutive) फाइलों या फोल्डरों का चयन करने के लिए कंट्रोल कुंजी को दबाएँ और पकड़ कर रखें और फिर कॉपी की जाने वाली प्रत्येक फाइल या फोल्डर पर क्लिक करें।
- एडिट के अंतर्गत, कॉपी चुनें।



चित्र 2.11

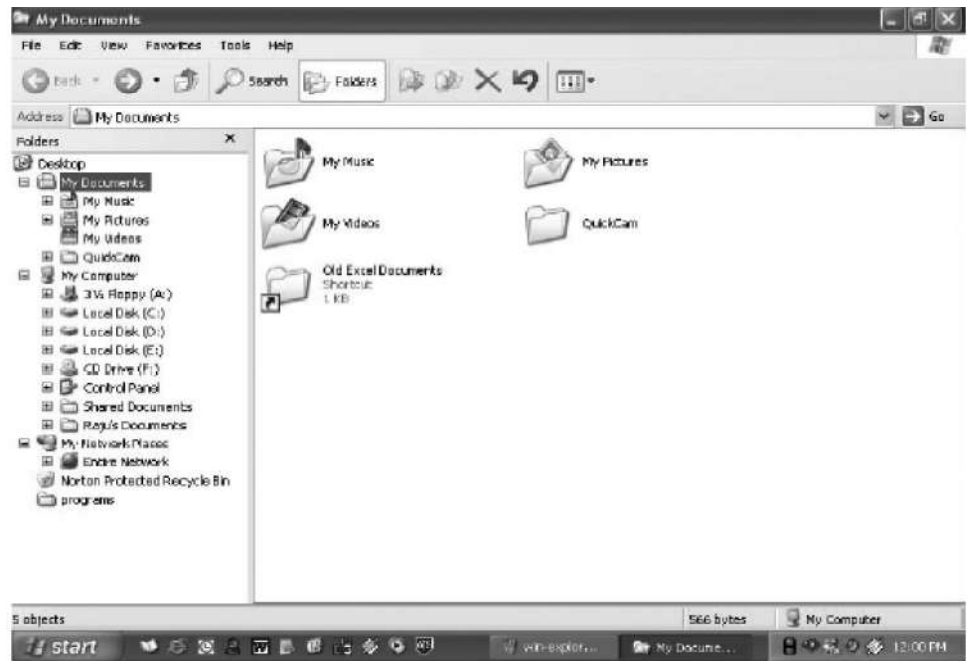
- उस लक्षित ड्राइव या फोल्डर का चयन करें जिसमें आप फाइलों को कॉपी करना चाहते हैं।
- लक्षित ड्राइव में वांछित फाइल या फोल्डर को कॉपी करने के लिए **एडिट** के अंतर्गत **पेस्ट** चुनें।

2.5.2 फाइल विवरण देखना

1. **स्टार्ट** पर क्लिक करें और फिर **माई डॉक्यूमेंट्स** पर क्लिक करें।
2. उस फोल्डर पर डबल क्लिक करें जिसमें देखी जाने वाली फाइलें हैं।
3. **व्यू** मेन्यू में, **डिटेल्स** पर क्लिक करें।
4. यह फाइलों का पूर्ण विवरण प्रदर्शित करेगा जैसे कि नाम, प्रकार, आकार आदि।

2.5.3 एक्सप्लोरर का उपयोग कर फाइलों को कॉपी और स्थानांतरित (Move) करना

- **स्टार्ट** पर क्लिक करें, **ऑल प्रोग्राम्स** पर जाएँ, **एसेसरीज़** पर जाएँ और फिर **विंडोज एक्सप्लोरर** पर क्लिक करें।
- सुनिश्चित करें कि आप जिन फाइलों या फोल्डरों को स्थानांतरित कर रहे हैं उनका गंतव्य (destination) दृश्यमान हो।



चित्र 2.12

- फाइल या फोल्डर को गंतव्य स्थान तक ड्रैग करें (खींच कर ले जाएँ)।
- यदि आप माउस के दाहिने बटन को दबाकर फाइल को ड्रैग करते हैं तो आप नए स्थान पर फाइल को कॉपी, स्थानांतरित कर सकते हैं या उसका शॉर्टकट बना सकते हैं।

- फाइल स्थानान्तरित करने के बजाय फाइल को कॉपी करने के लिए ड्रैग करते समय कंट्रोल कुंजी दबाकर रखें।
- यदि आप दूसरी डिस्क पर फाइल को ड्रैग करते हैं तो वह कॉपी होगी, न कि स्थानान्तरित। फाइल को स्थानान्तरित करने के लिए ड्रैग करते समय शिफ्ट कुंजी को दबाएँ और उसे पकड़कर रखें।
- प्रोग्राम को एक नए स्थान पर ड्रैग करने से उस प्रोग्राम का शॉर्टकट बन जाता है। प्रोग्राम को स्थानान्तरित करने के लिए दायीं-क्लिक करें और फिर प्रोग्राम को नए स्थान तक ड्रैग करें। प्रोग्राम को स्थानान्तरित करने के लिए आपको एक प्रशासक (administrator) के रूप में लॉग-इन करने की आवश्यकता होती है।

2.5.4 नया फोल्डर बनाना

1. स्टार्ट पर क्लिक करें और फिर **माई डॉक्यूमेंट्स** पर क्लिक करें ।
2. **फाइल** के अंतर्गत **न्यू** पर क्लिक करें और **फोल्डर** का चयन करें ।
3. डिफॉल्ट नाम **न्यू फोल्डर** के नाम से एक नया फोल्डर प्रदर्शित होगा ।
4. नए फोल्डर का नाम टाइप करें और एंटर कुंजी दबाएँ ।
5. फोल्डर विंडो या डेस्कटॉप के खाली क्षेत्र में दायीं-क्लिक करके और फिर **न्यू** पर जाकर, **फोल्डर** पर क्लिक करके भी कर आप एक नया फोल्डर बना सकते हैं।

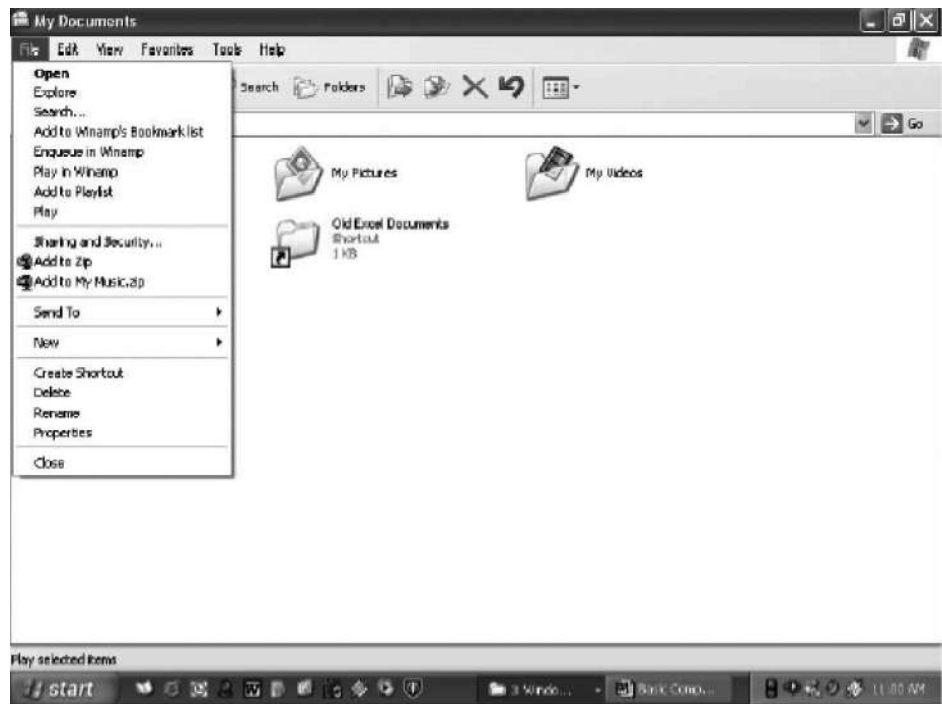
2.5.5 फाइल या फोल्डर का नाम बदलना

1. **स्टार्ट** पर क्लिक करें और फिर **माई डॉक्यूमेंट्स** पर क्लिक करें ।
2. उस फाइल या फोल्डर पर क्लिक करें जिसका आप नाम बदलना चाहते हैं ।
3. **फाइल** के अंतर्गत **रीनेम** पर क्लिक करें ।
4. नया नाम टाइप करें और एंटर कुंजी दबाएँ ।
 - फाइल या फोल्डर पर दायीं-क्लिक करके और फिर **रीनेम** पर क्लिक करके भी उसका नाम बदला जा सकता है।

2.5.6 फाइल या फोल्डर को हटाना (Delete)

1. **स्टार्ट** पर क्लिक करें और फिर **माई डॉक्यूमेंट्स** पर क्लिक करें ।
2. उस फाइल या फोल्डर पर क्लिक करें जिसे आप हटाना चाहते हैं ।
3. **फाइल** के अंतर्गत **डिलीट** पर क्लिक करें ।
4. फाइल या फोल्डर पर दायीं-क्लिक करके और फिर **डिलीट** पर क्लिक करके भी उन्हें डिलीट किया जा सकता है।

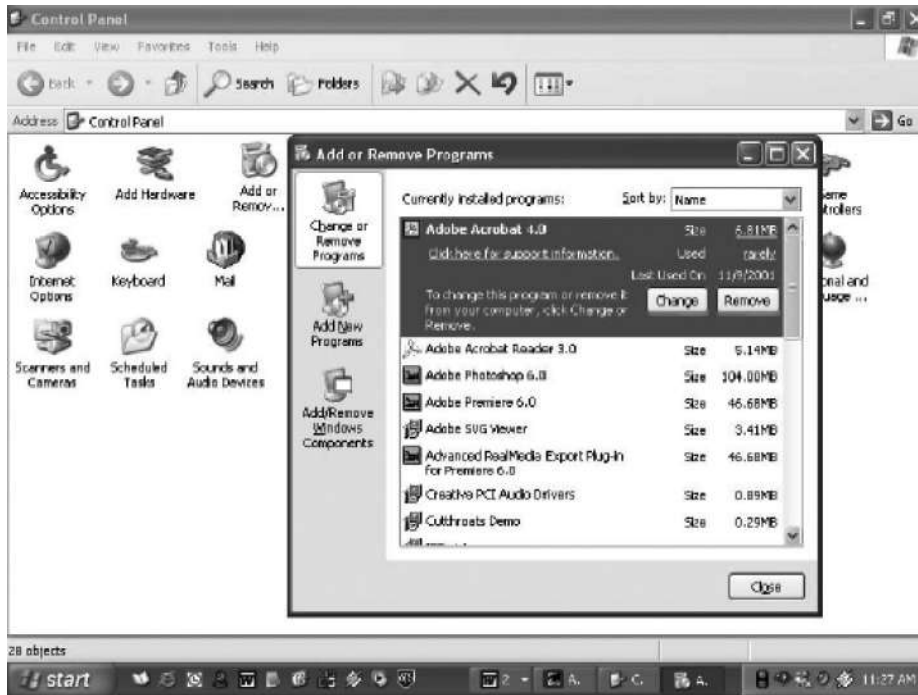
5. डिलीट की गई फाइलें और फोल्डर रिसाइकिल बिन में तब तक रहते हैं जब तक कि उन्हें **रिसाइकिल बिन** से स्थायी रूप से न हटाया जाए ।
6. हटाई गई फाइल को पुनःप्राप्त (retrieve) करने के लिए, डेस्कटॉप पर उपस्थित **रिसाइकिल बिन** के आइकन पर डबल-क्लिक करें।
पुनः-प्राप्त की जाने वाली फाइल पर दायों-क्लिक करें और फिर **री-स्टोर** पर क्लिक करें।
7. फाइल को स्थायी रूप से हटाने के लिए, शिफ्ट कुंजी को दबाकर रखते हुए फाइल को रिसाइकिल बिन तक ड्रैग करें।



चित्र 2.13

2.6 सॉफ्टवेयर/हार्डवेयर स्थापित (Install) करना

नए सॉफ्टवेयर को इंस्टॉल करने के लिए विंडोज एक तेज़ और आसान तरीका प्रदान करता है। कंट्रोल पैनल में उपस्थित प्रोग्राम जोड़ें या हटाएँ (Add or Remove Programs) उपयोगिता कम्प्यूटर सिस्टम पर प्रोग्राम्स और कंपोनेंट्स का प्रबंधन करने में सहायता करती है। इसका उपयोग कर आप सीडी-रोम, या नेटवर्क ड्राइव से सॉफ्टवेयर पैकेज जैसे कि माइक्रोसॉफ्ट वर्ड या एक्सेस आदि इंस्टॉल कर सकते हैं और इंटरनेट के माध्यम से विंडोज अपडेट और नई सुविधाओं को जोड़ या हटा सकते हैं। इसका उपयोग विंडो के उन अवयवों को जोड़ने या हटाने के लिए भी किया जा सकता है जो मूल स्थापना (original installation) में शामिल नहीं थे।



चित्र 2.14

2.6.1 सॉफ्टवेयर इंस्टॉल करना

- स्टार्ट पर क्लिक करें, कंट्रोल पैनल पर क्लिक करें।
- ऐड और रिमूव प्रोग्राम्स (प्रोग्राम्स जोड़ें या निकालें) पर डबल-क्लिक करें।
- ऐड न्यू प्रोग्राम्स (नए प्रोग्राम्स जोड़ें) पर क्लिक करें और फिर उस स्रोत को ढूँढ़ें जहाँ पर सॉफ्टवेयर को इंस्टॉल किया जाना है जैसे कि सीडी या फ्लॉपी ड्राइव।
- सॉफ्टवेयर इंस्टॉल करने के लिए अपनी स्क्रीन पर दिए गए निर्देशों का पालन करें।

2.6.2 सॉफ्टवेयर बदलें या हटाएँ

1. स्टार्ट पर क्लिक करें, कंट्रोल पैनल पर क्लिक करें।
2. ऐड और रिमूव प्रोग्राम्स (प्रोग्राम्स जोड़ें या निकालें) पर डबल-क्लिक करें।
3. चेंज और डिलीट प्रोग्राम्स (प्रोग्राम बदलें या हटाएँ) पर क्लिक करें, और फिर उस प्रोग्राम का चयन करें जिसे आप हटाना या बदलना चाहते हैं।
 - प्रोग्राम बदलने के लिए, चेंज बटन पर क्लिक करें।
 - प्रोग्राम हटाने के लिए, डिलीट बटन पर क्लिक करें।

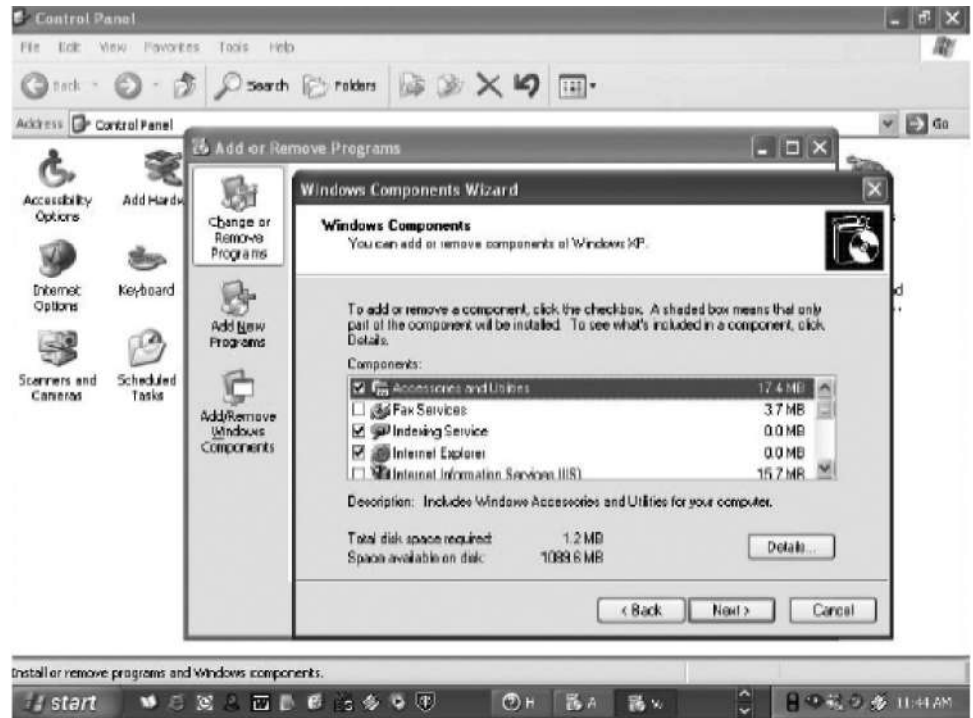
2.6.3 विंडोज़ अपडेट से नई विशेषताएँ जोड़ना

1. स्टार्ट पर क्लिक करें, कंट्रोल पैनल पर क्लिक करें ।
2. ऐड और रिमूव प्रोग्राम्स पर डबल-क्लिक करें।

3. विंडोज़ अपडेट पर क्लिक करें ।
4. विंडोज़ की नई विशेषताएँ या अपडेट इंस्टॉल करने के लिए निर्देशों का पालन करें ।

2.6.4 विंडोज़ के कम्पोनेंट्स को जोड़ना या हटाना

विंडोज़ की इस सुविधा का उपयोग करने के लिए उपयोगकर्ता को प्रशासक (administrator) या प्रशासनिक समूह (administrative group) के सदस्य के रूप में लॉग-इन करना चाहिए।



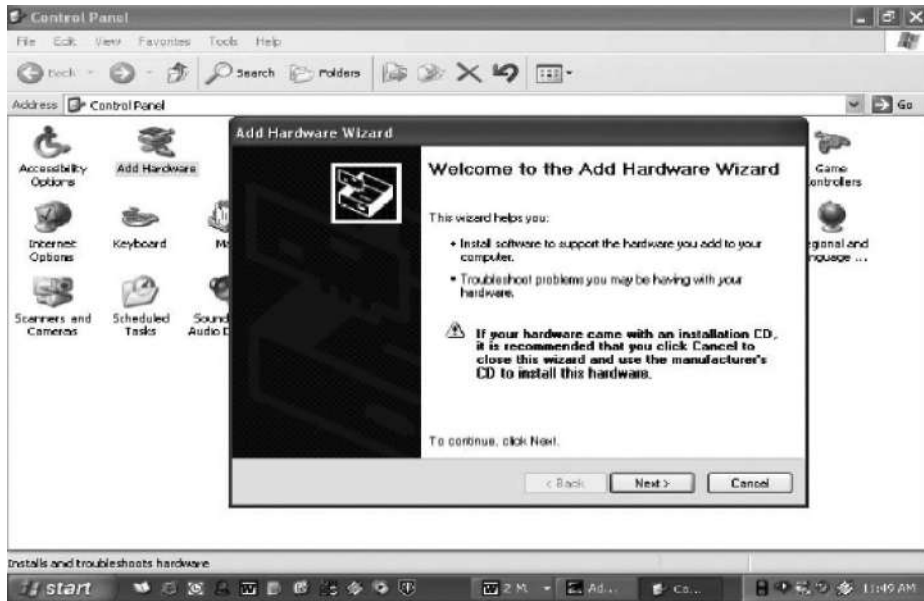
चित्र 2.15

1. स्टार्ट पर क्लिक करें, कंट्रोल पैनल पर क्लिक करें।
2. ऐड और रिमूव प्रोग्राम्स पर डबल-क्लिक करें।
3. विंडोज़ कंपोनेंट्स विज़ार्ड में निर्देशों का पालन करें।

2.6.5 हार्डवेयर इंस्टॉल करना

आपके कम्प्यूटर में नए हार्डवेयर कम्पोनेंट्स जैसे कि ध्वनि कार्ड, वीडियो कार्ड या नेटवर्क कार्ड आदि का सैटअप करने में विंडोज़ आपकी सहायता कर सकती है।

1. स्टार्ट पर क्लिक करें, कंट्रोल पैनल पर क्लिक करें ।
2. ऐड और रिमूव प्रोग्राम्स पर डबल-क्लिक करें ।
3. स्क्रीन पर दिए गए निर्देशों का पालन करें ।



चित्र 2.16

पाठगत प्रश्न

1. निम्नलिखित सही हैं या गलत:
 - (क) डिलीट की गई फाइल और फोल्डर को रिसाइकिल बिन में संग्रहित किया जाता है।
 - (ख) एडिट मेन्यू के अंतर्गत आप फाइल का नाम बदल सकते हैं।
 - (ग) नया सॉफ्टवेयर इंस्टॉल करने के लिए विंडोज़ एक आसान और तेज़ तरीका प्रदान करती है।
2. रिक्त स्थान भरें:
 - (क) फाइल मेन्यू के अंतर्गत, दबाएँ और फोल्डर का चयन करें।
 - (ख) यदि आपदबाते हुए फाइल को ड्रैग करते हैं तो आप उस फाइल का शॉर्टकट बना सकते हैं।
 - (ग) जब आप कम्प्यूटर सिस्टम शुरू करते हैं तब टास्क बार स्क्रीन के भाग में प्रदर्शित होता है।
 - (घ) से जब फाइलों और फोल्डरों को हटाया जाता है तो विंडो उन्हें रिसाइकिल बिन में रख देता है।
 - (च) गैर-क्रमानुगत फाइल या फोल्डर का चयन करने के लिए कुंजी को दबाकर रखें।

2.7 आपने क्या सीखा

इस पाठ में आपने विंडोज़ XP की मुख्य विशेषताओं के बारे में सीखा। अब आप कम्प्यूटर में फाइल और फोल्डर को खोज सकते हैं और फाइलों का प्रबंधन करने के लिए विंडोज़ एक्सप्लोरर का उपयोग कर सकते हैं। फाइल फोल्डर के अतिरिक्त आप सिस्टम में सॉफ्टवेयर और हार्डवेयर इंस्टॉल कर सकते हैं। आप सिस्टम सैटिंग्स भी बदल सकते हैं।

2.8 पाठांत प्रश्न

1. फाइल या फोल्डर ढूँढ़ने के लिए विभिन्न चरणों (steps) की सूची बनाएँ।
2. निम्नांकित का वर्णन करें:
 - (क) रिसाइकिल बिन
 - (ख) टास्कबार
 - (ग) प्रोग्राम से बाहर निकलना
 - (घ) विंडोज़ में फाइल प्रबंधन
3. कम्प्यूटर से फाइल या फोल्डर को हटाए जाने वाले चरण लिखें।
4. कम्प्यूटर में सॉफ्टवेयर इंस्टॉल करने के क्या चरण हैं?
5. फाइल या फोल्डर का नाम बदलने के विभिन्न चरणों को लिखें।

2.9 पाठगत प्रश्नों के उत्तर

- | | | |
|-----------------|------------------------------|-----------|
| 1. (क) सही | (ख) गलत | (ग) सही |
| 2. (क) न्यू | (ख) माउस का दायँ बटन | (ग) निचले |
| (घ) हार्ड डिस्क | (च) कंट्रोल कुंजी (CTRL KEY) | |